

自然粘土塗料®
CLAY PAINT
クレイペイント®
MADE IN GERMANY



壁をリフォーム中。
我が家の犬が
手伝いにやってきた。

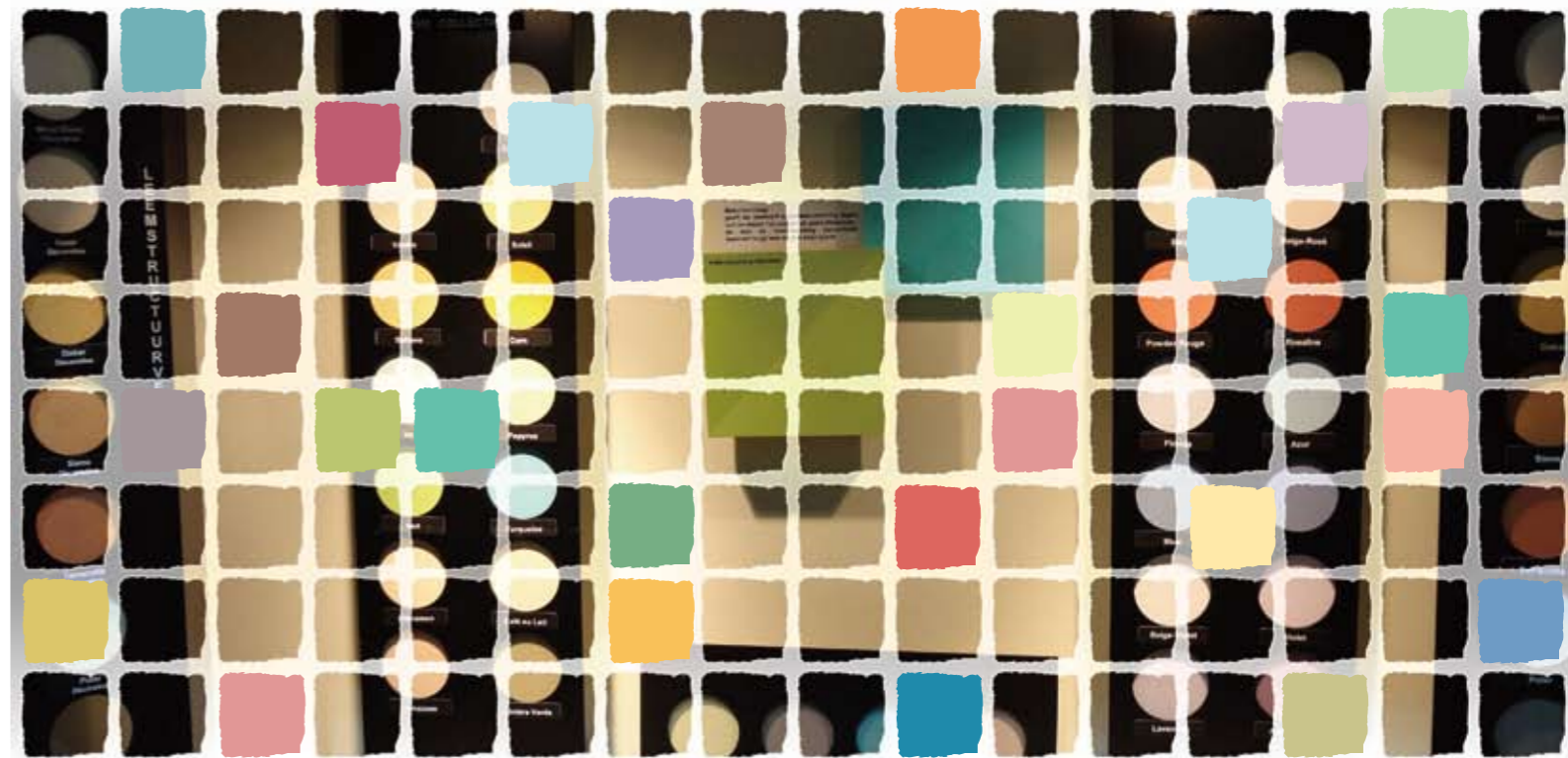
ドイツ生まれの自然粘土塗料。
お部屋の空気をきれいにします。



輸入元 株式会社縄文
〒111-0056 東京都台東区小島 1-6-4-802
TEL. 03-3864-7488 FAX. 03-3864-7248
URL. <http://www.jo-mon.co.jp/>



自然粘土塗料®
CLAY PAINT
クレイペイント®
MADE IN GERMANY



F☆☆☆☆取得
不燃材料認定 NM-2040

クレイペイント® オシャレな室内用高級塗料

クレイペイントは環境先進国ドイツで生まれた人と地球にやさしい自然粘土塗料です。

成分の98%以上は天然の植物・鉱物から出来ています。

上品な艶消しの仕上がりでやすらぎの空間を演出し、光と影の様々な表情が楽しめます。



成分

- 水
- 粘土
- チョーク
- カオリン
- 酢酸エステル(お酢)
- メチルセルロース
- 二酸化チタン(ホワイトに使用)
- 保存料(0.1%以下)



空間の居心地アップ

水性無臭なため住みながらリモデルできます。
有害物質を吸着し、
バツグンの脱臭力でお部屋の空気をきれいにします。
ホコリを防ぎ、壁や天井のキレイを保ちます。
優れた吸放湿性でカビ・ダニを防ぎます。
夏はサラサラ、冬はしっとりの空間を作り出します。



らくらくメンテナンス



用途

室内の壁、天井用として使用できます。ドイツ工業規格「DIN53778」によって、撥水性・耐水性に優れていることが証明されていますが、水洗いによる清掃は避けてください。

【例】住宅、学校、幼稚園、レストランなどの店舗、ホテル、図書館、病院等の公共施設・福祉施設、ペットの小屋

製品

- プラスチック容器
- サ イ ズ：10リットル缶 / 2.5リットル缶
- 塗り面積：2度塗りで、50m²(10リットル缶) / 12.5m²(2.5リットル缶)



カラーチャート

基本色



ミックス



調色で100種類以上の豊富な色を実現。豊富な色で空間に彩りを...

塗装仕様

下地素材

壁紙、木材、石膏ボード、珪物

下地処理

カビ、汚れその他の付着物、および劣化した塗膜はブラシ、スクレパーで除去する。

塗装

2度塗り。2回目の塗装は、1回目の塗装、2時間後に行う。

塗布量

0.2リットル/m²(2度塗り) クレイペイント100に対し、水10~15%の割合で混ぜる。

塗装道具

ローラー、刷毛、スプレーガン

乾燥時間

6~12時間

後処理

使用した道具は、水で洗浄する。

※天然珪物を使用しているためロットにより多少色が違う場合があります。

クレイテクスチャー



クレイペイントをベースに配合率を変え、厚みを出しやすくしているため、動きを演出したい壁面の施工に最適です。

クレイペイント磨き



クレイペイントをカナゴテなどで磨くことによって、大理石調に仕上げることができます。